

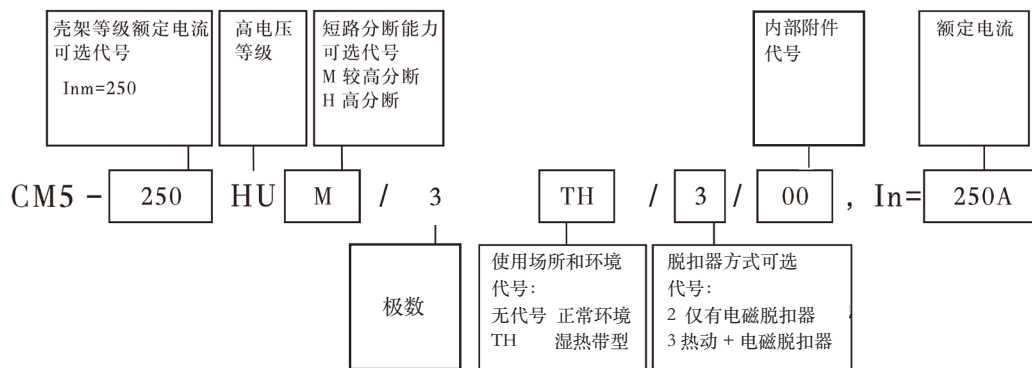
# 告用户书



尊敬的用户：

本公司 CM5-250HU 产品，自 2019 年 11 月 1 日起全面改版，产品性能指标未变，但安装方式和外形尺寸发生改变，敬请注意。

## 快速选用表

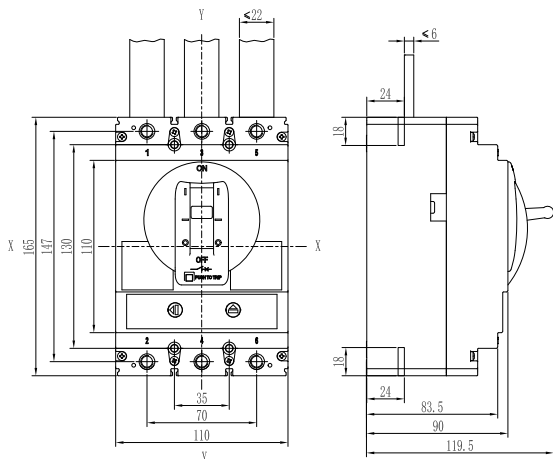


## 主要技术性能和参数

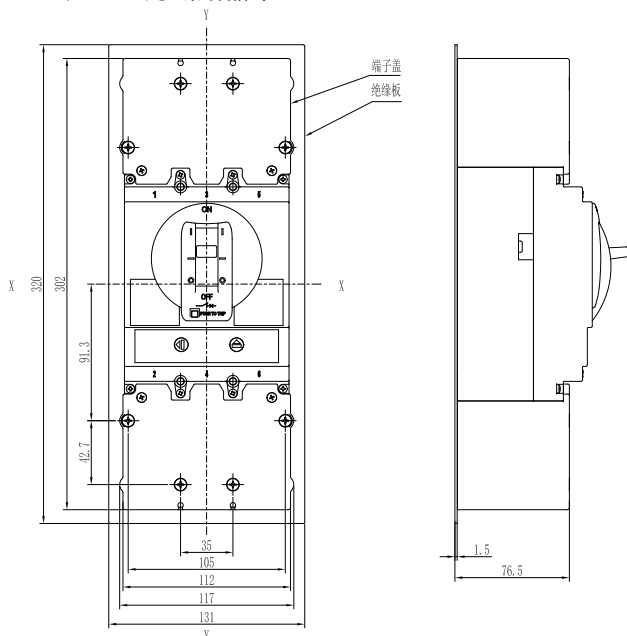
壳架等级额定电流 $I_{nm}(A)$			250
型号			CM5-250HU
极数			3
额定电流	[A]	32、40、50、63、80、100、125、140、160、180、200、225、250	
额定工作电压 $U_e$	[V]	800、1000	
额定绝缘电压 $U_i$	[V]	1000	
额定冲击耐受电压 $U_{imp}$	[kV]	8	
工频耐受电压 (1min)	[V]	3500	
短路分断能力级别			M H
额定极限短路分断能力 $I_{cu}$	AC800V	[kA]	30 50
	AC1000V	[kA]	15 15
额定运行短路分断能力 $I_{cs}$ [kA]	AC800V	[kA]	30 35
	AC1000V	[kA]	12 15
机械寿命	次	12000	
电气寿命	次	1000	
基本尺寸 WXLXH	[mm]	110X165X90	

## 外形尺寸及安装尺寸 (单位: mm)

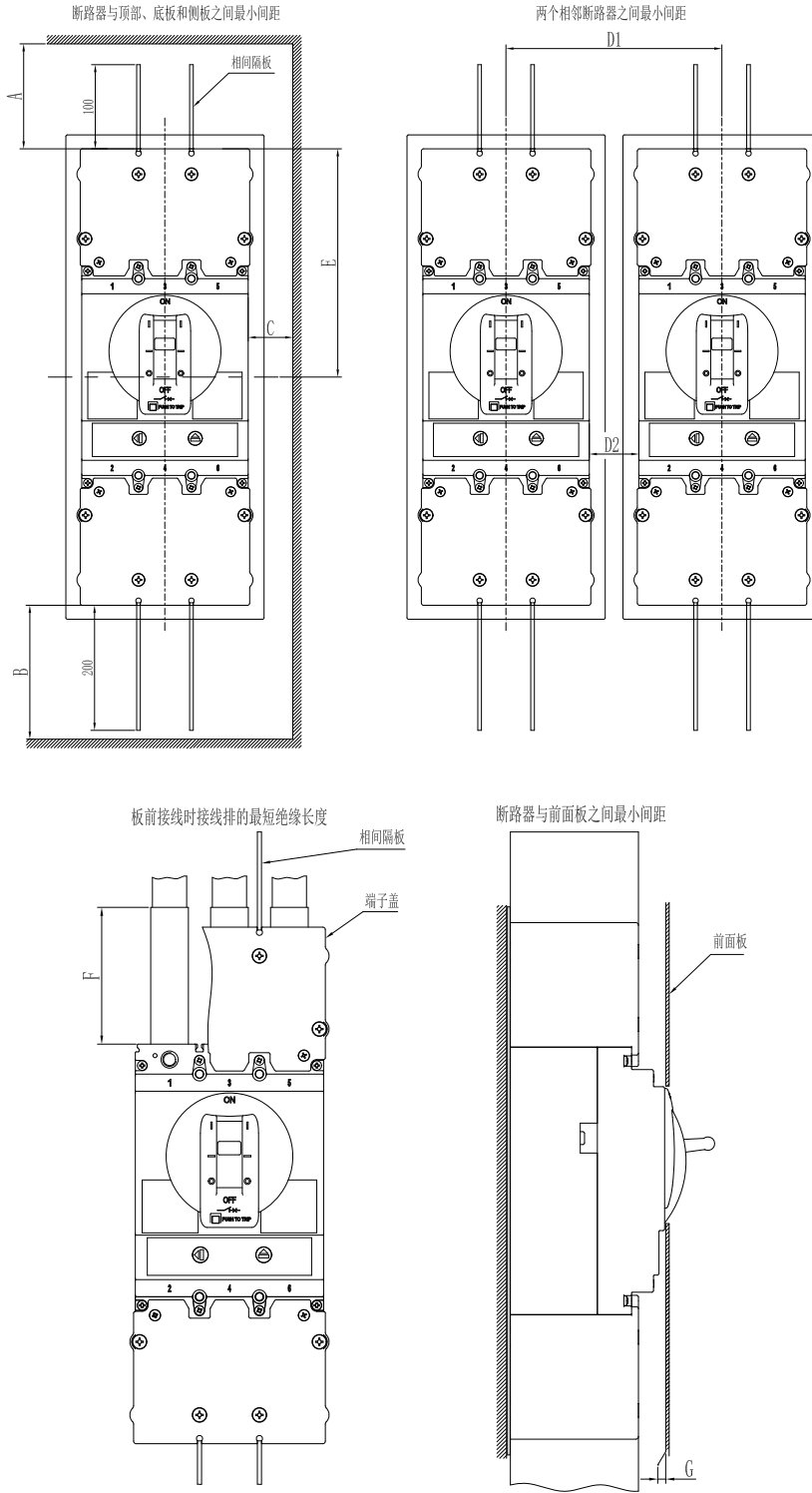
CM5-250HU 本体外形尺寸与安装尺寸  
X-X、Y-Y 为断路器中心



CM5-250HU 带端子盖外形尺寸  
X-X、Y-Y 为断路器中心



# 断路器安装安全间隙



安装安全间隙 (单位 mm)

型号	最小距离								
	A	B	C	D1	D2	E	F	G	
								绝缘板	金属板
CM5-250HU	150	200	27.5	135	25	151	350	0	30

说明：用户在使用时，断路器应按图示配装绝缘底板、端子盖和相间隔板，且1、3、5端子应接至变压器侧。